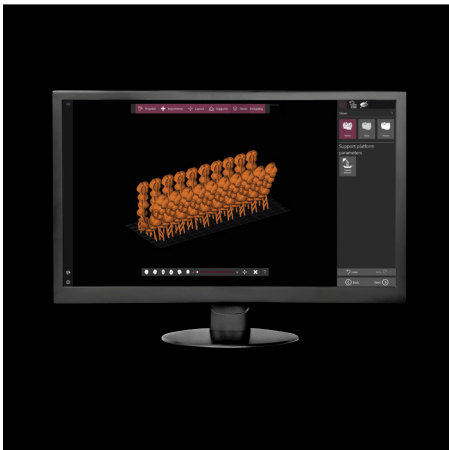




DEKEMA
trix™



DRUCKEN

DEKEMA. Inhalt.

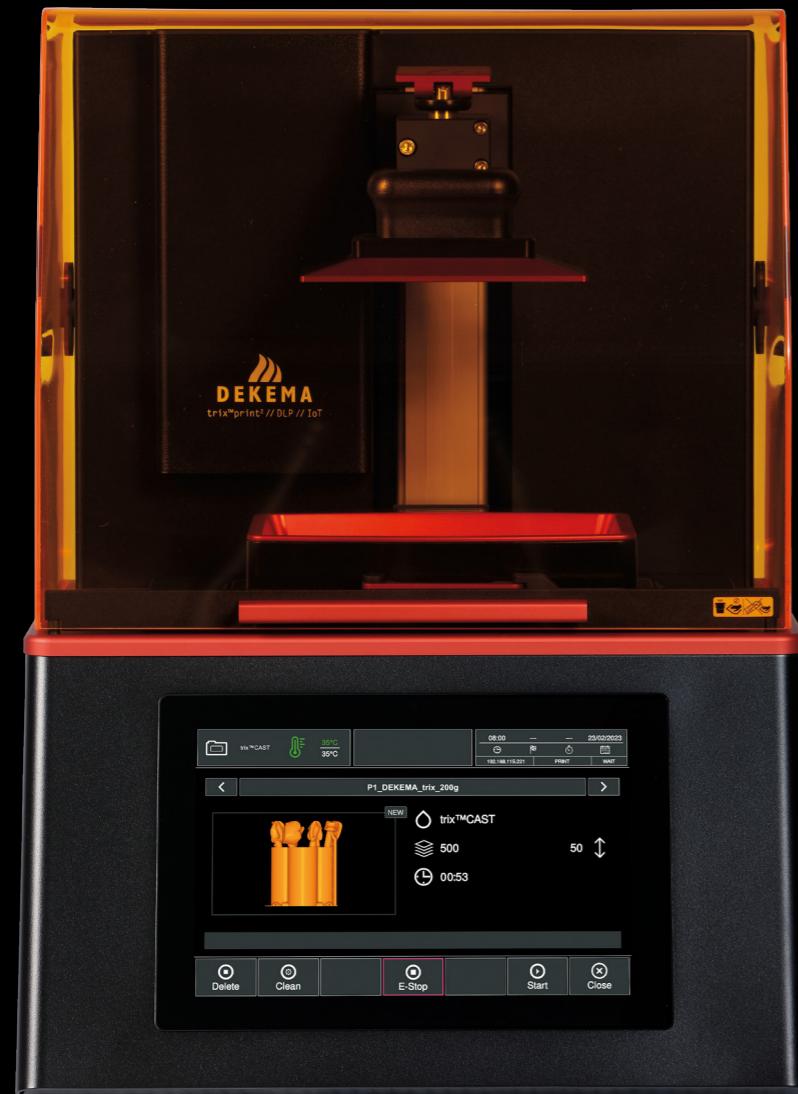
DEKEMA trix™ print ²	4
DEKEMA trix™ CAD / trix™ CAM	10
DEKEMA trix™ wash / trix™ cure	18
DEKEMA trix™ press	22
DEKEMA trix™ Accessoires	26
DEKEMA trix™ Technische Daten	30



trix

TM

print²



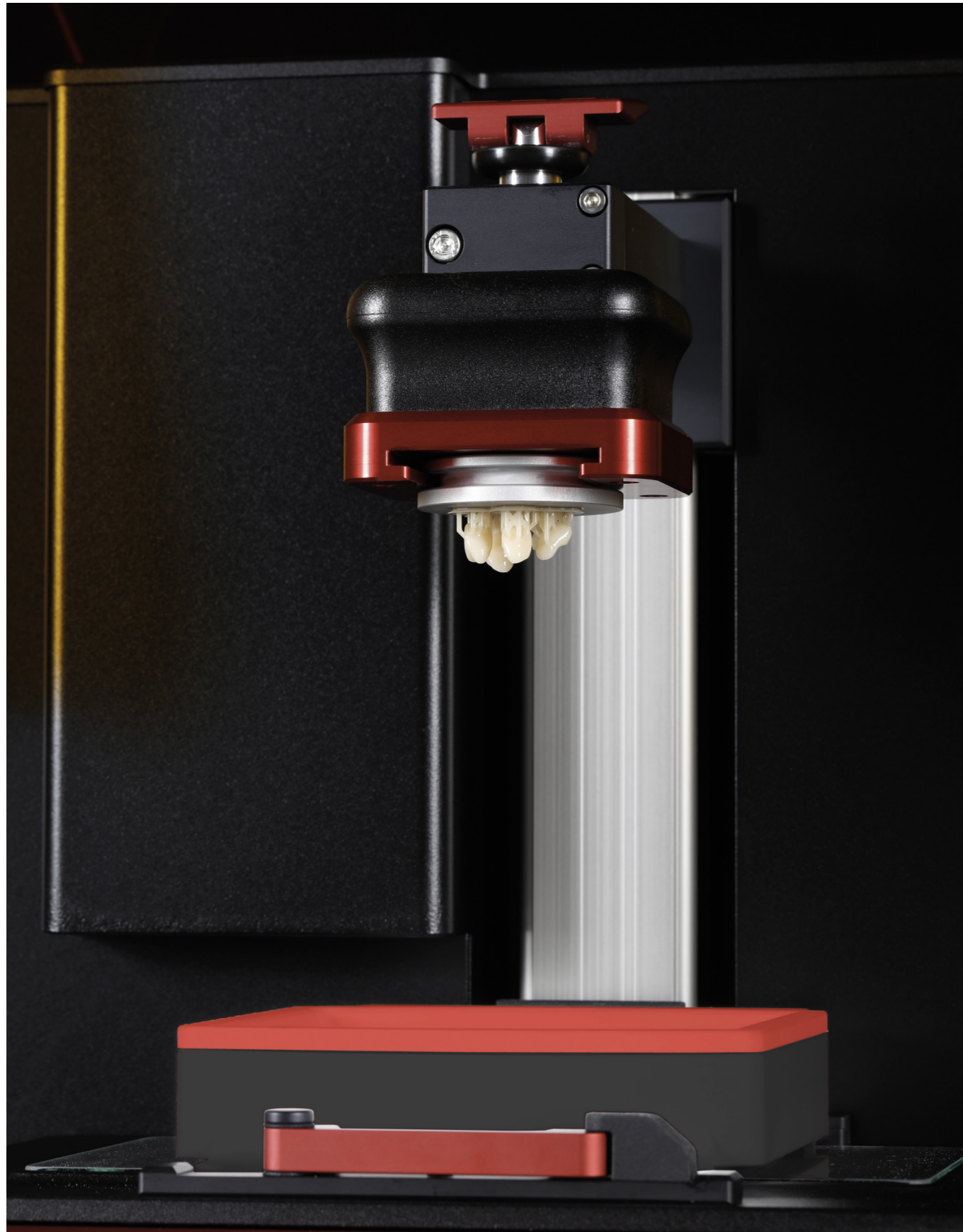
**Mit Präzision und Effizienz
in die digitale Zukunft.**

DEKEMA trix™ print²

trix™ print² 3D-Drucker

Mit dem trix™ print² können Sie schnell und zuverlässig reproduzierbare zahnmedizinische Anwendungen wie Kronen, Brücken, Verblendschalen, Teilprothesen, Gerüste, Aufbisschienen bis hin zu präzisen Arbeitsmodellen und Bohrschablonen herstellen.

- » 10,1" multi-touch Bedieneinheit mit genial einfachem Bedienkonzept
- » Automatische Übernahme von projektspezifischen Printaufträgen
- » 3D-Druck auf zwei trixpress™ Basisplatten
bzw. auf 144 x 80 mm Grundfläche mit bis zu 160 mm Höhe
- » Aluminiumgehäuse in edlem Schwarz



Präzision auf höchstem Niveau

Der im trix™print² verbaute DLP-Projektor steht für höchsten Qualitätsstandard und garantiert einen gleichmäßigen Druck mit gestochen scharfen Details und eine lange Betriebslaufzeit.

Web 4.0-Anbindung

Über die Web 4.0-Anbindung haben Sie den Druckstatus des trix™print² immer im Blick und können diesen auch von der Ferne steuern und kontrollieren, falls Sie nicht im Raum sind.

Die Druckleistung wird vom trix™print² ständig überwacht und Sie bekommen eine Meldung, wenn der Druck beendet ist.

Die bedienerfreundliche Software und die einfache Materialauswahl über die DEKEMA Datenbank ermöglichen Ihnen noch mehr Effizienz in Ihren Arbeitsalltag zu bringen.

trix

TM

CAD/CAM

trix™CAD: Weltweit einzigartig – zuverlässig und reproduzierbar.



trix™CAD

Automatische Generierung des Pressaufbaus.



trix™print²

Direkter Druck auf der trixpress™ Basisplatte.



Fertig!

Bestes DEKEMA Ergebnis durch einen perfekt aufeinander abgestimmten Workflow.



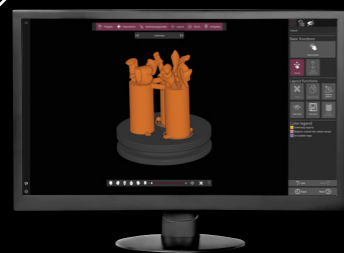
Web 4.0-Anbindung

Der DEKEMA Circle verbindet alle Anwendungen und Geräte miteinander.



trix™press

Pressen der Muffel im AUSTROMAT™ 654i™



trix™CAM: User Experience² – mit Leidenschaft für Experten entwickelt.



trix™CAM

Automatische Platzierung
der Druckobjekte
auf der Bauplattform.



trix™print²

Druck der festen Konstruktion
aus dem flüssigen Resin.



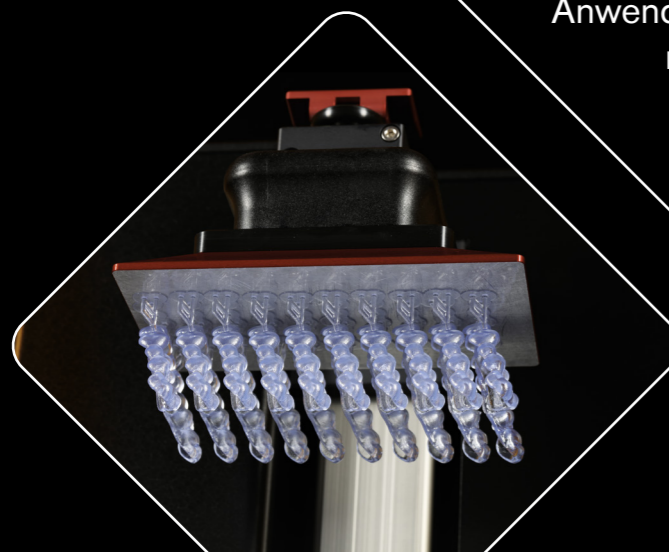
Web 4.0-Anbindung

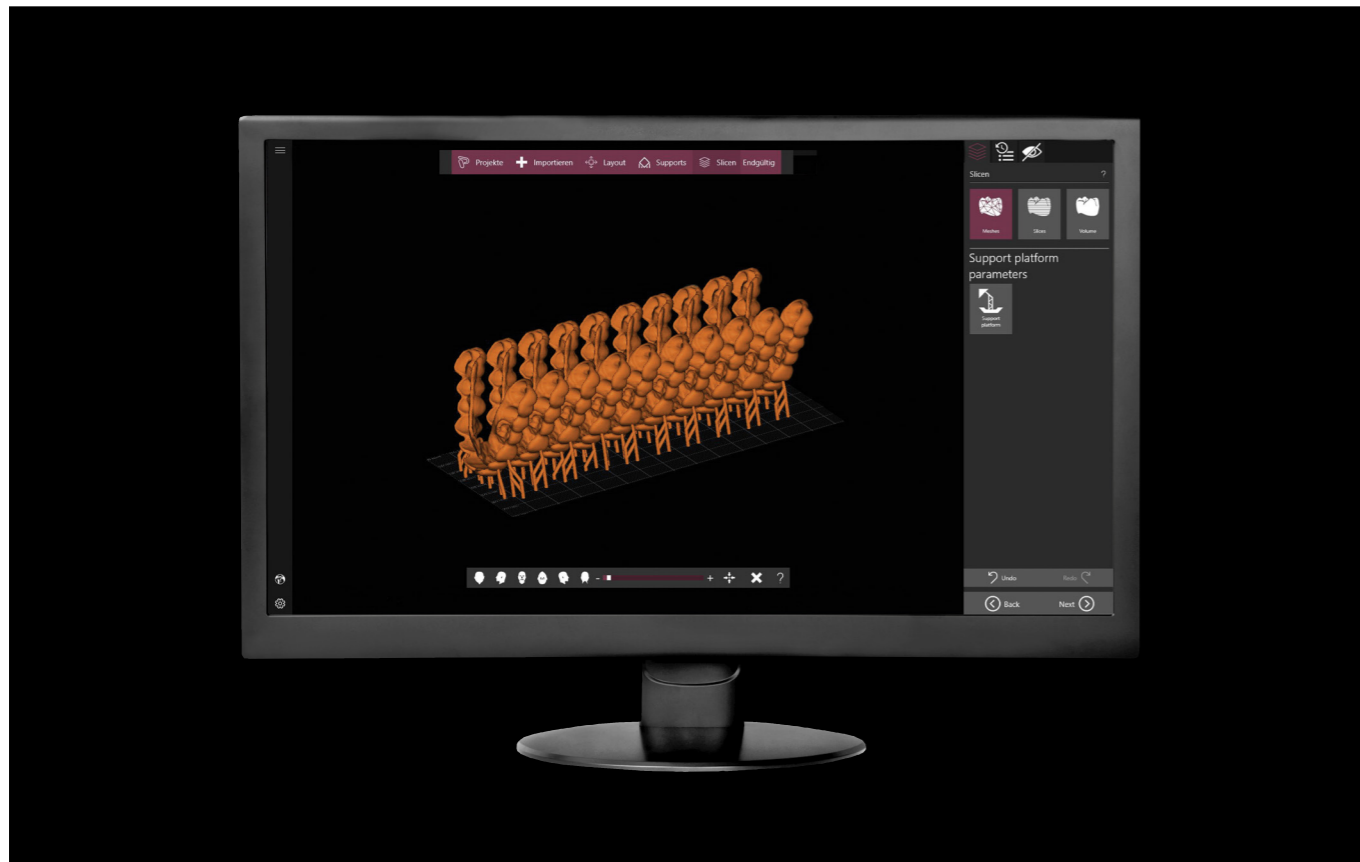
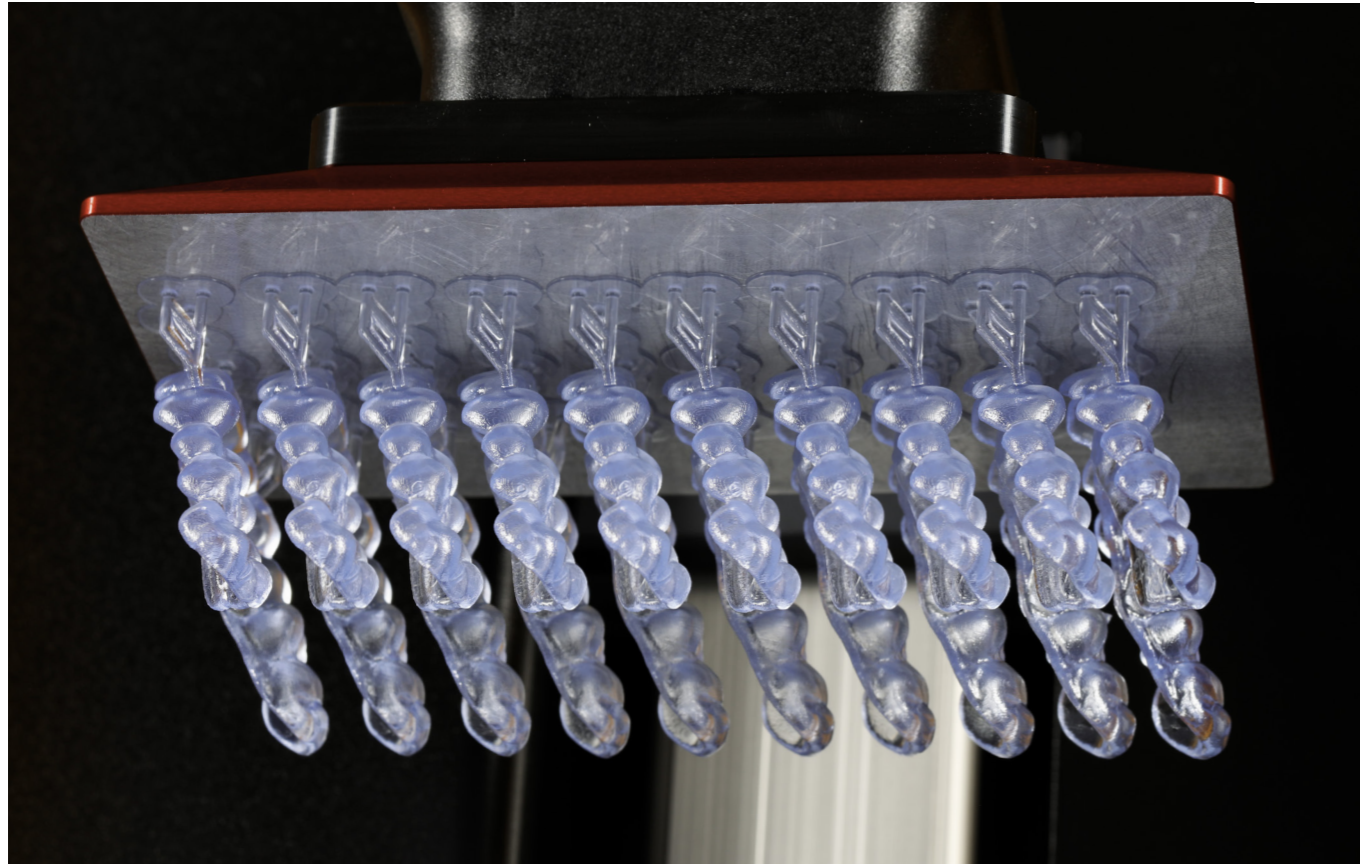
Der DEKEMA Circle verbindet alle
Anwendungen und Geräte
miteinander.



Fertig!

Bestes DEKEMA Ergebnis
durch einen perfekt aufeinander
abgestimmten Workflow.





Digitales Prozessmanagement für beste Ergebnisse und höchste Effizienz.

DEKEMA trix™ Software

trix™CAD – Abbildung des digitalen Druck- und Pressprozess

- » Auswahl und Zuordnung von CAD-Pressobjekten
- » Automatische Setup-Generierung
- » Slicing und Datentransfer an trix™print via DEKEMA Circle

trix™CAM – Vorbereitung des Druckprozesses für dentale Konstruktionen

- » Auswahl von Printobjekten aller gängigen Formate
- » Automatisches Nesting (Positionierung der Objekte auf der Plattform)
- » Slicing und Datentransfer an trix™print via DEKEMA Circle

trix

TM
wash
cure



Workflow completed.

trix™ wash und trix™ cure

Effizient und zielgerichtet.

Gestalten Sie die Nachbehandlung Ihres 3D-Drucks effizient und zielgerichtet mit DEKEMA trix™ wash und DEKEMA trix™ cure.

Spezifische Prozessparameter für Ihr Druckobjekt stehen über den DEKEMA Circle auf Ihrem Gerät direkt zur Verfügung. Anhand dieser Informationen haben Sie den Workflow vom Druck über die Reinigung bis hin zur Nachhärtung perfekt im Griff. Ohne Einstellungen, ohne Programmieren. Projekt auswählen, abarbeiten, fertig.

trix™ wash und trix™ cure sind bereits in das DEKEMA Online-Qualitätsmanagement integriert. So, wie der trix™ print² und Öfen der Serie *i*.

Damit haben Sie jederzeit den Überblick über Ihre durchgeführten Arbeiten, auch nach Jahren. Zudem können Sie die Geräte über Ihr Netzwerk fernsteuern.

trix

TM

press



DEKEMA. Innovation in Design und Technik.

AUSTROMAT™ 654i™

Brennen und Pressen in Perfektion.

- » Pressen, Brennen und Glasieren mit oder ohne Vakuum
- » Kristallisieren und Infiltrieren mit oder ohne Vakuum
- » Automatische Steuerung der Trocknung und Kühlung und gleichmäßige Wärmeverteilung über alle Oberflächen der Muffel gewährleisten ein herausragendes Pressergebnis
- » Mehrfache Presszeitautomatik für optimale Pressergebnisse
- » Neben allen gängigen Muffelssystemen, kann mit dem exklusiven DEKEMA trixpress™ Muffelformer Komplettsatz bis zu 20 g gepresst werden
- » trixpress™ – Mehrfarben-/Mehrstempelpressungen für höchste Effektivität und Profitabilität
- » Cloud/IoT-Funktionalität durch den DEKEMA Circle
- » DEKEMA AutoDry™
- » Aluminiumgehäuse in edlem Schwarz oder Silber

DEKEMA trixpress™

Mit diesem patentierten und weltweit einzigartigen System lassen sich mehrere Stempel und Farben gleichzeitig pressen. Somit sparen Sie enorm Zeit und erhöhen Ihren Profit.

DEKEMA Circle

Über den DEKEMA Circle sind alle Ihre DEKEMA Geräte miteinander verbunden. Sie profitieren von Software-Updates und -Backups via Internet, einer Internet-Datenbank-Anbindung, Netzwerk-Fernsteuerung und der automatischen Übernahme von projektspezifischen Brenn-, Press- und Sinterprogrammen.

DEKEMA IoT (Internet of Things)

Ist der DEKEMA Ofen unter DEKEMA online registriert, profitieren Sie von einem sicheren Backup der Prozessdaten und einem schnellen Service.

DEKEMA online

Mit der Registrierung für den DEKEMA online Service auf www.dekema.com erhalten Sie zusätzlich den Zugang zu zigtausenden Brenn-, Press-, und Sinterprogrammen.

trix

TM
Accessoires

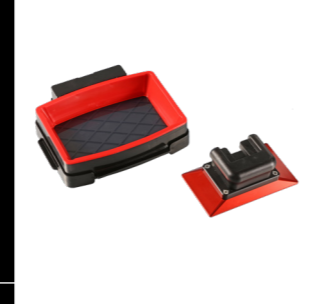
Für das perfekte große Ganze.

DEKEMA trix™ Sets

print & place, Set für trix™print²

Art. # 106631

Set, bestehend aus großer Wanne und Fundament zum Drucken.



print & smile, Set für trix™print²

Art. # 106633

Set, bestehend aus kleiner Wanne, Halter trixpress™ zum Drucken auf einer Basisplatte, Basisplatte trixpress™ eloxiert.



print & press, Set für trix™print²

Art. # 106634

Set, bestehend aus kleiner Wanne, Halter trixpress™ zum Drucken auf einer Basisplatte, Halter trixpress™ zum Drucken auf zwei Basisplatten, trix™CAST², Muffelsystem trixpress™.



DEKEMA trix™ Zubehör

- ▶ trix™CAST²: hochwertiger lichthärtender Kunststoff auf Acrylatbasis für die additive Fertigung von Objekten in der Press- und Modellgusstechnik, Art. # 106690
- ▶ trixpress™ Muffelsystem, Set: Pressmuffel mit Basisplatte für den direkten Druck, Art. # 101807-01
- ▶ trix™vest: Einbettmaterial für einwandfreie Keramikoberflächen ohne Reaktionsschicht, Art. # 106290
- ▶ trixpress™ Pressstempel: Einwegpressstempel, Ø 13 mm, für Ein- und Mehrfachstempelpressungen aller gängigen Einbettmassen und Presskeramiken, Art. # 105891

Die richtige Hardware für jede Software.

Softwarelizenz	trix™CAM Drucken	trix™CAD Drucken und Pressen
trix™print ²	☹	☹
trix™ print & place	☹	☹
trix™ print & smile	☹	☹
trix™ print & press	☹	☹
trix™CAST	☹	☹
trix™CAST ²	☹	☹
trixpress™ Muffelsystem, Set		☹
trix™vest		☹
trixpress™ Pressstempel		☹
AUSTROMAT™ 654i™		☹

☹ erforderlich ☹ optional



trix

TM
**Technische
Daten**



Technische Daten.

AUSTROMAT™ 6547™

» Abmessungen	383 x 653 x 343 mm (B x H x T)
» Gewicht	24 kg
» Maximale Brenntemperatur	1.200 °C
» Maximale Leistungsaufnahme	1.500 W
» Versorgungsspannung	95 – 105 V/50–60 Hz oder 110 – 125 V/50–60 Hz oder 220 – 240 V/50–60 Hz

Empfohlene PC-Voraussetzungen für die Verwendung der Software trix™CAD und trix™CAM

» Prozessor (CPU)	Intel® Core™ i7-2600
» Arbeitsspeicher (RAM)	6 GB
» Grafikkarte	Nvidia GTX 560 mit 2 GB Video RAM
» Bildschirmauflösung	mind. 1920 x 1080 Pixel
» Betriebssystem	ab Microsoft Windows 10

DEKEMA trix™print² 3D-Drucker

» Abmessungen	391 x 549 x 365 mm (B x H x T)
» Bauraumgröße	144 x 80 x 160 mm (X x Y x Z)
» Gewicht	18 kg
» Versorgungsspannung	100 – 240 V/50–60 Hz
» Präzision in Z	> 1 µm
» Lichtquelle	385 nm
» Druckgeschwindigkeit	70 mm/h (materialabhängig)
» Schichtstärke	> 10 µm (materialabhängig)



Technische Daten.

trix™ wash

» Abmessungen	391 x 270 x 365 (B x H x T)
» Gewicht	8,5 kg
» Kapazität	1 Liter Reinigungsflüssigkeit
» Versorgungsspannung	100 – 240 V, 50/60 Hz

trix™ cure

» Abmessungen	391 x 270 x 405 (B x H x T)
» Gewicht	10,6 kg
» Lichtquelle	LED
» Wellenlänge	325 (optional) / 365 / 385 / 405 nm
» Schutzgasanschluss	integriert
» Versorgungsspannung	100 – 240 V, 50/60 Hz



Evaluierte Materialien für den trix™ print².



Eine detaillierte Auflistung aller evaluierten Materialien finden Sie auf www.dekema.com/service



DEKEMA Dental-Keramiköfen GmbH
Industriestraße 22 • 83395 Freilassing • Germany
☎ +49-8654-46390 📧 +49-8654-66195
info@dekema.com • www.dekema.com

